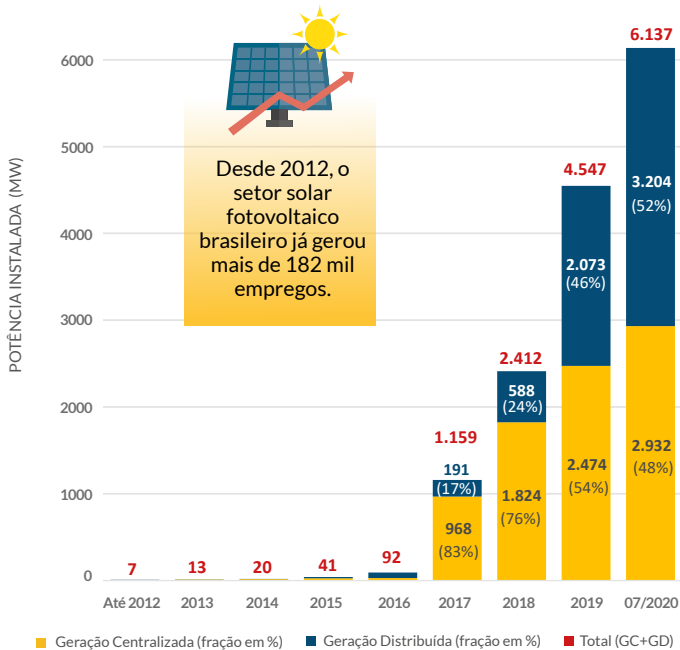




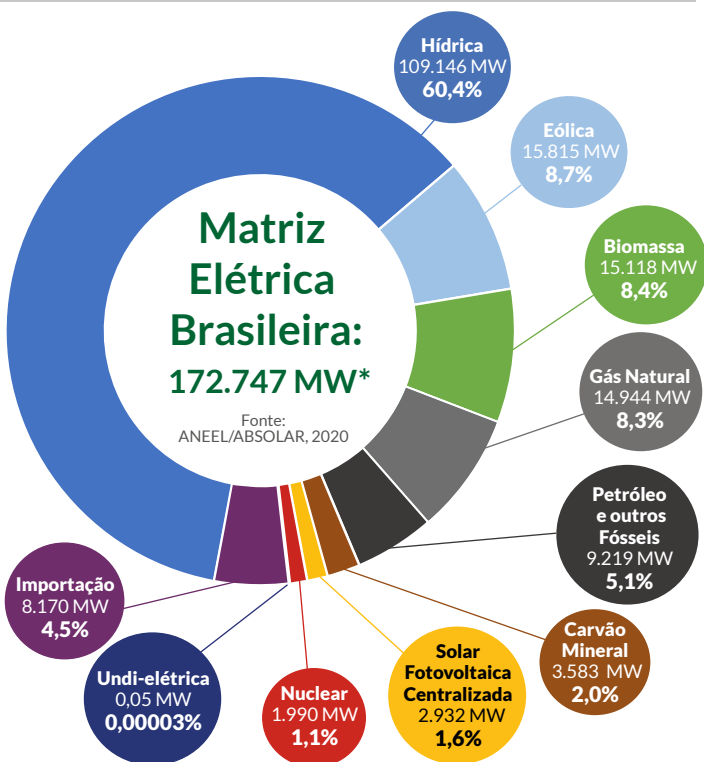
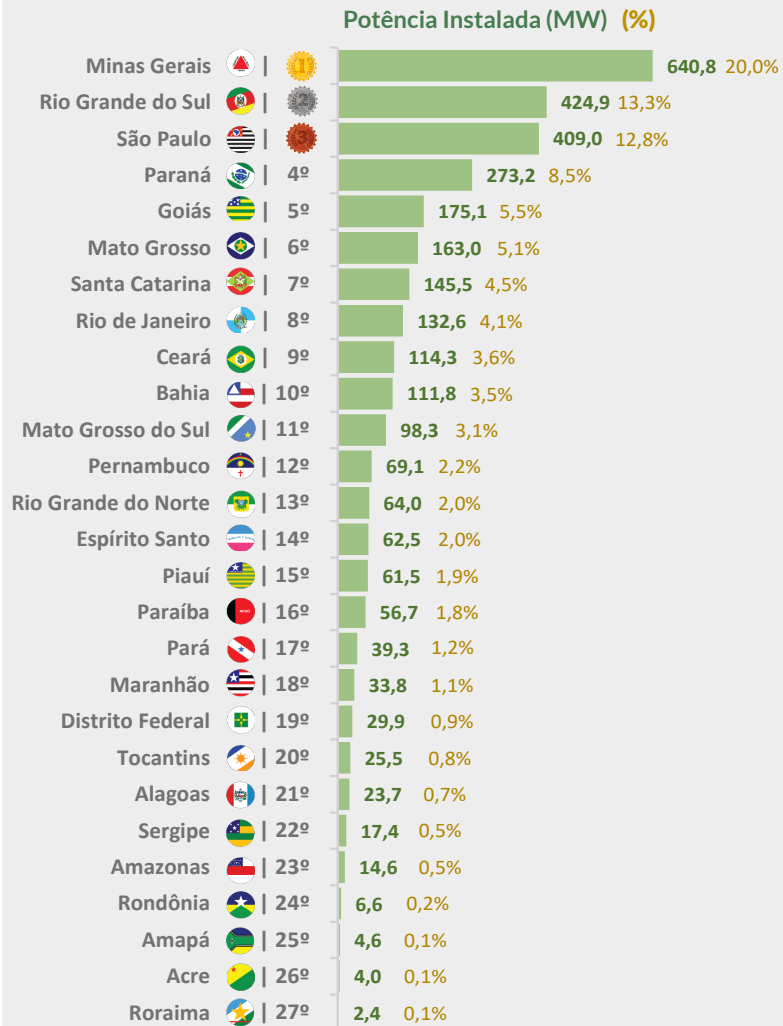
### Evolução da Fonte Solar Fotovoltaica no Brasil

Fonte: ANEEL/ABSOLAR, 2020.



### Geração Distribuída Ranking Estadual

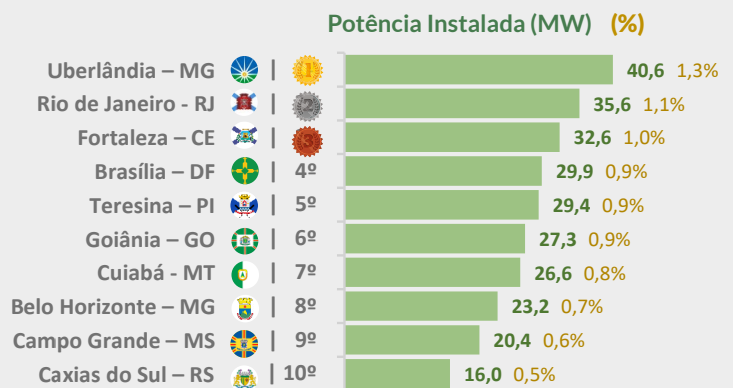
Fonte: ANEEL/ABSOLAR, 2020.



\*A potência total da matriz não inclui a importação.

### Ranking Municipal

Fonte: ANEEL/ABSOLAR, 2020.



## Qual a Potência Instalada Solar Fotovoltaica no Brasil?

Gerção Centralizada  
**2.932,4 MW**



Micro e Minigeração Distribuída  
**3.204,1 MW**

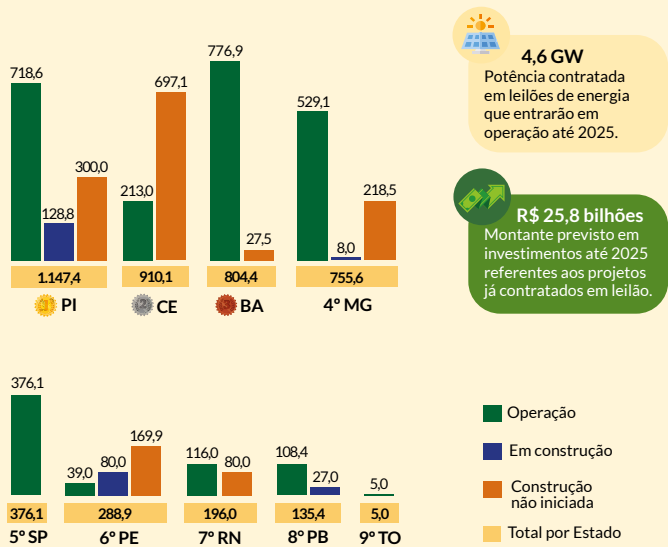


Potência Operacional Total  
**6.136,5 MW**

# Geração Centralizada

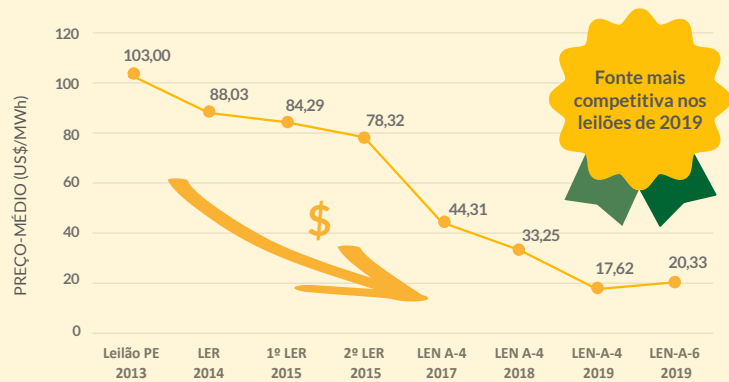
Fonte: ANEEL/ABSOLAR, 2020.

Potência Instalada (MW) e status das usinas fotovoltaicas dos leilões do mercado regulado por estado:



# Evolução do Preço da Fonte Solar Fotovoltaica em Leilões de Energia no Mercado Regulado

Fonte: CCEE/ABSOLAR, 2019.



# Recordes de Geração de Energia

Fontes: ONS/MME, 2020.

A fonte solar fotovoltaica atingiu novos recordes de geração de energia elétrica no Sistema Interligado Nacional (SIN):



**MÉDIA DIÁRIA**  
03/04/2020

**753,1 MW**  
médios  
com fator de capacidade de **27,6%**

**MÁXIMA DIÁRIA**  
03/04/2020

**2.073,1 MW**  
às 10h00  
com fator de capacidade instantâneo de **76,0%**

**1,1%**

da oferta de energia elétrica no Brasil foi gerada pela fonte solar fotovoltaica em maio de 2020.

# Geração Distribuída

Fonte: ANEEL/ABSOLAR, 2020.

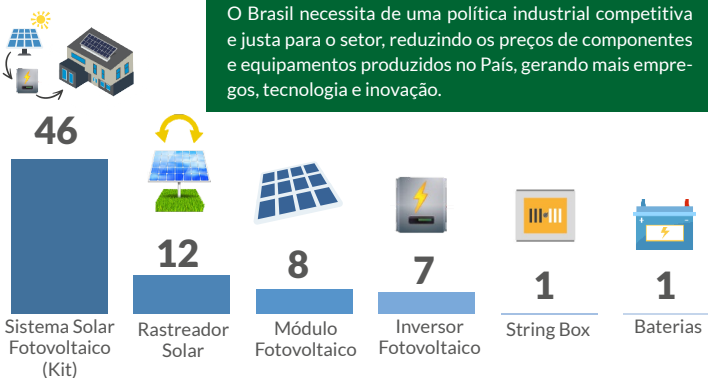
Sistemas de microgeração (até 75 kW) e minigeração (acima de 75 kW até 5 MW) distribuída solar fotovoltaica implantados em residências, comércios, indústrias, propriedades rurais e prédios públicos.



# Cadeia Produtiva

Fonte: BNDES, 2020.

Quantidade de fabricantes do setor solar fotovoltaico cadastrados no FINAME do BNDES:



Dados atualizados conforme novo procedimento de credenciamento do BNDES ao FINAME.

# Principais Benefícios da Fonte ao Brasil

### Esfera Socioeconômica

- Redução de gastos com energia elétrica para a população, empresas e governos, trazendo economia para a sociedade.
- Líder em geração de empregos locais de qualidade, adicionando de 25 a 30 empregos por MW/ano.
- Atração de capital externo e novos investimentos privados ao País.

### Esfera Ambiental

- Geração de eletricidade limpa, renovável e sustentável, sem emissões de gases de efeito estufa, sem resíduos e sem ruídos.
- Não precisa de água para operar, aliviando a pressão sobre recursos hídricos escassos.
- Baixo impacto ao meio ambiente.

### Esfera Estratégica

- Diversificação da matriz elétrica brasileira com uma nova fonte renovável, aumentando a segurança no suprimento de energia elétrica.
- Redução de perdas e postergação de investimentos em transmissão e distribuição.
- Alívio da demanda elétrica em horário diurno, reduzindo custos aos consumidores.

- /ABSOLAR\_Brasil
- /ABSOLARBrasil
- /Canal ABSOLAR
- /ABSOLAR
- /AbsolarOficial

+55 11 3197-4560  
absolar@absolar.org.br  
absolar.org.br  
Avenida Paulista 1636, 10º andar,  
conj. 1001, CEP 01310-200  
Bela Vista, São Paulo, SP, Brasil